



THUNDERX3



TGC20 PROFESSIONAL
GAMING CHAIR

User's Manual
How to Assemble

Manual del usuario
Bedienungsanleitung
Manuel d'utilisation
Manuale dell'utente

Podręcznik użytkownika
Руководство пользователя
Manual de utilizador
使用説明書

使用说明书
ユーザズマニュアル
нұсқаулары
Talimatlar

Pictures are for reference only. Chair parts, accessories and assembly steps are the same as indicated in the manual.

ES	Las imágenes solamente son de referencia. Las piezas, los accesorios y los pasos de montaje de la silla son los mismos que los indicados en el manual.
DE	Die Bilder dienen nur der Veranschaulichung. Stuhlteile, Zubehör und Montageschritte sind mit den Angaben in der Anleitung identisch.
FR	Les images sont fournies uniquement à titre indicatif. Les pièces du fauteuil, les accessoires et les étapes d'assemblage sont les mêmes que ceux indiqués dans le manuel.
IT	Le immagini sono solo per riferimento. Le parti della sedia, gli accessori e le istruzioni per l'assemblaggio sono uguali a quelle indicate nel manuale.
PL	Ilustracje służą wyłącznie jako odniesienie. Części fotela, akcesoria i czynności montażowe, są takie same jak wskazane w podręczniku.
RU	Изображения представлены для общей информации. Детали кресла, принадлежности и этапы установки соответствуют инструкциям руководства.
PT	As ilustrações servem apenas como referência. As peças, os acessórios e os passos de montagem são idênticos aos indicados no manual.
繁中	圖片僅供參考。椅子零件・配件和安裝步驟與手冊中所示相同。
簡中	图片仅供参考。椅子零件・配件和安裝步骤与手冊中所示相同。
JA	写真は参照用です。椅子の部品、付属品、および組み立て手順は、マニュアルに示されているものと同じです。
KZ	Суреттер тек анықтама үшін берілген. Орындық бөліктері, керек-жарақтары және құрастыру қадамдары нұсқаулықта көрсетілгендермен бірдей.
TR	Resimler yalnızca başvuru amaçlıdır. Koltuk parçaları, aksesuarlar ve kurulum adımları kılavuzda belirtilenlerle aynıdır.

Contents

Chair Parts ----- 02

How to assemble TGC20

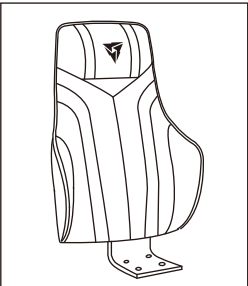
A. Assemble the seat : Parts of Group-1 ----- 04

B. Assemble the wheel base : Parts of Group-2 ----- 08

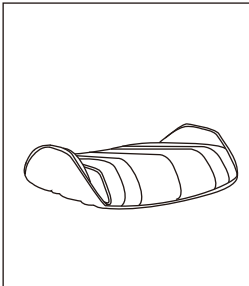
Chair Parts

Please check and ensure the following parts are in the package.
If any parts are missing or not included, please call the local distributor for assistance.
Local distributor information can be obtained from 'Where to Buy' on thunderx3.com

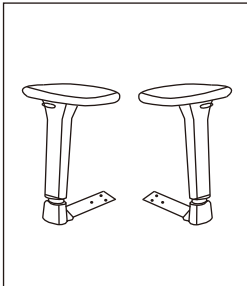
Group-1



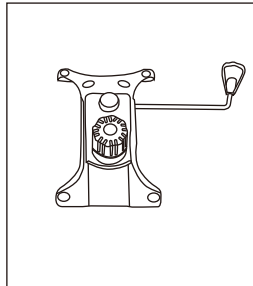
Backrest x 1



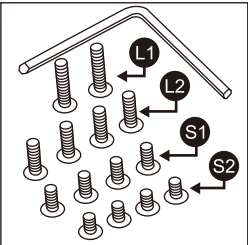
Seat x 1



Armrest x 2

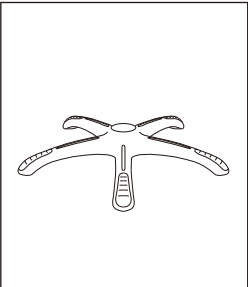


Butterfly mechanism x 1

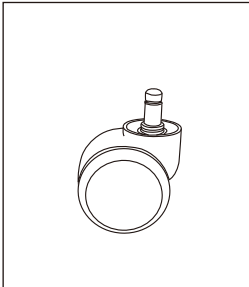


Allen key x 1
Screw-L1 x 2/Screw-L2 x 4
Screw-S1 x 4/Screw-S2 x 4
Protective cover x 8

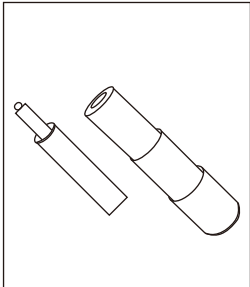
Group-2



Star base x 1



Wheel x 5



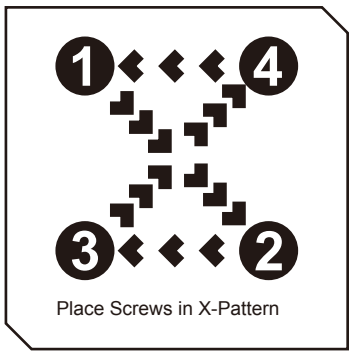
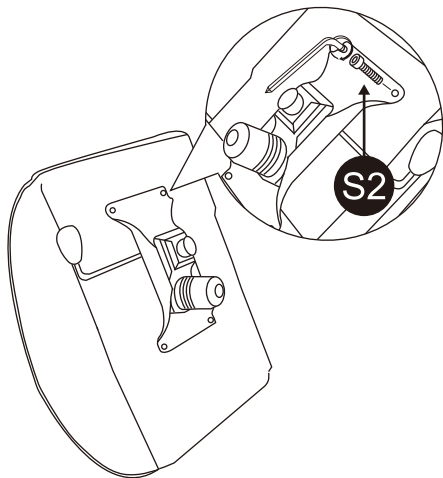
Gas lift x 1/Cover x 1

ES	Compruebe las piezas siguientes y asegúrese de que se encuentran en el paquete. Si alguna de las piezas falta o no se incluye, llame al distribuidor local para obtener ayuda. En la sección 'Where to Buy (Dónde comprar)' del sitio web thunderx3.com puede obtener información sobre el distribuidor local.
DE	Bitte stellen Sie sicher, dass folgende Artikel im Lieferumfang enthalten sind. Wenden Sie sich an den örtlichen Händler, falls etwas fehlen oder beschädigt sein sollte. Informationen zu örtlichen Händlern finden Sie unter „Where to Buy (Händler)“ auf thunderx3.com
FR	Veuillez vérifier et vous assurer que les pièces suivantes sont dans l'emballage. Si des pièces sont manquantes ou ne sont pas incluses, veuillez contacter le distributeur local pour obtenir de l'aide. Des informations sur les distributeurs locaux peuvent être obtenues dans la section « Where to Buy (Où acheter) » du site thunderx3.com
IT	Controllare ed assicurarsi che la confezione contenga le parti che seguono. Se qualsiasi parte manca, o non è inclusa, rivolgersi al distributore locale per l'assistenza. Le informazioni sui distributori locali si trovano alla sezione 'Where to Buy (Dove acquistare)' del sito thunderx3.com
PL	Sprawdź i upewnij się, że w opakowaniu znajdują się następujące części. Jeśli jakichś części brakuje lub nie zostały dostarczone, zadzwoń do lokalnego dystrybutora w celu uzyskania pomocy. Informacje o lokalnym dystrybutorze, można uzyskać w zakładce 'Where to Buy (Gdzie można kupić)' pod adresem thunderx3.com
RU	Проверьте содержимое упаковки и убедитесь в наличии следующих компонентов. Если какой-либо из компонентов отсутствует или не включен в комплект, обратитесь за помощью к торговому представителю. Сведения о торговом представителе представлены в разделе "Where to Buy (Места продаж)" на веб-сайте thunderx3.com
PT	Certifique-se de que as seguintes peças estão incluídas na embalagem. Se alguma peça estiver em falta ou não for fornecida, contacte o distribuidor local para obter ajuda. As informações do distribuidor local podem ser obtidas em "Where to Buy (Onde comprar)" na página thunderx3.com
繁中	請檢查並確保包裝中有包含以下零件。 如果缺少任何零件，請來電致當地經銷商尋求幫助。 當地經銷商的資訊可以從thunderx3.com的 “Where to Buy” 上獲得。
簡中	请检查并确保包装中有包含以下零件。 如果缺少任何零件，请来电致当地经销商寻求帮助。 当地经销商的信息可以从thunderx3.com “Where to Buy” 獲得。
JA	次の部品がパッケージに入っていることを確認してください。 部品が不足している、または、含まれていない場合は、販売代理店にお問い合わせください。 販売代理店の情報は、thunderx3.com の「Where to Buy (購入先)」から入手できます。
KZ	Бумада төмендегі бөліктердің бар-жоғын тексеріп шығыңыз. Егер қандай да бір бөлік бумада жоқ болса, көмек алу үшін жергілікті дистрибьюторға қоңырау шалыңыз. Жергілікті дистрибьютор туралы ақпаратты thunderx3.com веб-сайтындағы "Where to Buy (Сату орындары)" бөлімінен алуға болады
TR	Lütfen aşağıdaki parçaları kontrol edip, pakette bulunduklarından emin olun. Herhangi bir parça eksikse, yardım için lütfen yerel dağıtıcıyı arayın. Yerel dağıtıcı bilgileri, thunderx3.com adresindeki 'Where to Buy (Satin Alma Noktaları)' kısmından elde edilebili.

A. Assemble the seat : Parts of Group-1

1. Align the butterfly mechanism with the screw holes at the bottom of the seat as shown in image below.

NOTE : Place the screws by hand before tightening them in an X-Pattern with the allen key.



ES 1. Alinee el mecanismo de mariposa con los orificios de los tornillos en la parte inferior de la silla tal y como se muestra en la imagen anterior y siguiente.

NOTA : Coloque los tornillos a mano apretándolos siguiendo un patrón con forma de X con la llave allen.

DE 1. Richten Sie den Klappmechanismus an den Schraubenlöchern an der Unterseite des Sitzes auf; siehe Abbildung unten/oben.

Hinweis : Platzieren Sie die Schrauben von Hand, bevor Sie sie kreuzweise mit einem Inbusschlüssel festziehen.

FR 1. Alignez le mécanisme papillon avec les trous de vis sur la partie inférieure du fauteuil comme indiqué dans l'image ci-dessus/ci-dessous.

REMARQUE : Placez les vis à la main avant de les serrer selon un motif en forme de X avec la clé Allen.

IT 1. Allineare il meccanismo a farfalla con i fori delle viti sulla parte inferiore del sedile, come mostrato nelle immagini di cui sopra/sotto.

NOTA : Inserire le viti a mano prima di stringerle, seguendo uno schema a X, utilizzando la chiave di tipo Allen.

PL 1. Dopasuj mechanizm motylkowy do otworów na śruby w dolnej części fotela, jak pokazano na ilustracji powyżej/poniżej.

UWAGA : Umieść śruby ręką przed ich dokręceniem kluczem imbusowym według wzoru X.

RU 1. Совместите механизм "бабочка" с отверстиями для винтов в нижней части кресла, как показано на рисунке выше или ниже.

ПРИМЕЧАНИЕ. Установите винты вручную, а затем затяните их крестообразно шестигранным ключом.

PT 1. Alinhe o mecanismo de borboleta com os orifícios dos parafusos na parte inferior da cadeira, como ilustrado acima/abaixo.

NOTA : Coloque os parafusos manualmente antes de os apertar de forma cruzada com uma chave sextavada.

繁中 1. 將蝴蝶式托盤與椅座底部的螺絲孔對齊，如上/下圖所示。

注解：將螺絲交錯依序鎖上，待固定後再依序鎖緊。

簡中 1. 將蝴蝶式托盤與椅座底部的螺絲孔對齊，如上/下圖所示。

注解：將螺絲交錯依序鎖上，待固定後再依序鎖緊。

JA 1. 上/下の図に示すように、バタフライ機構をシート底部のねじ穴に合わせます。

注：六角レンチでXパターンを締める前に、ねじを手で置きます。

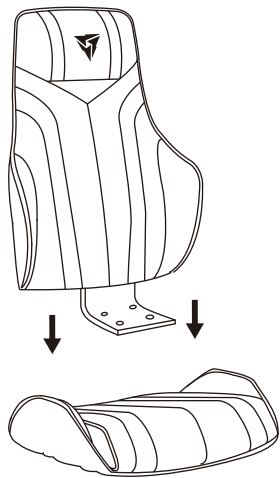
KZ 1. Қанатты механизмді орындықтың астыңғы жағындағы бұранда саңылауларымен жоғарыдағы/төмендегі суретте көрсетілгендей туралаңыз.

ЕСКЕРТПЕ : Бұрандаларды алты қырлы гайка кілтімен X үлгісінде бекітпес бұрын қолмен орналастырыңыз.

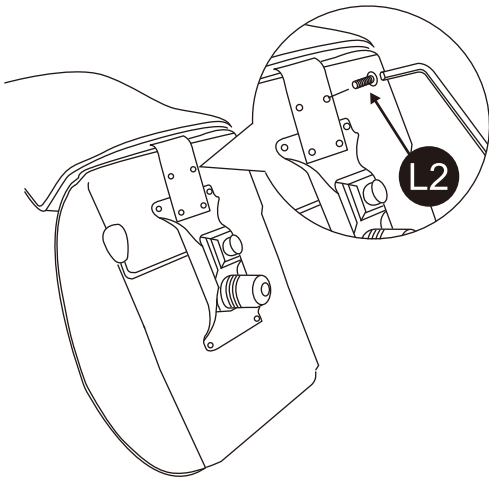
TR 1. Kelebek mekanizmayı, yukarıdaki/aşağıdaki görüntüde gösterildiği gibi koltuğun altındaki vida delikleriyle hizalayın.

NOT : Vidaları, alıyan anahtarıyla bir X düzeninde sıkmadan önce elle takın.

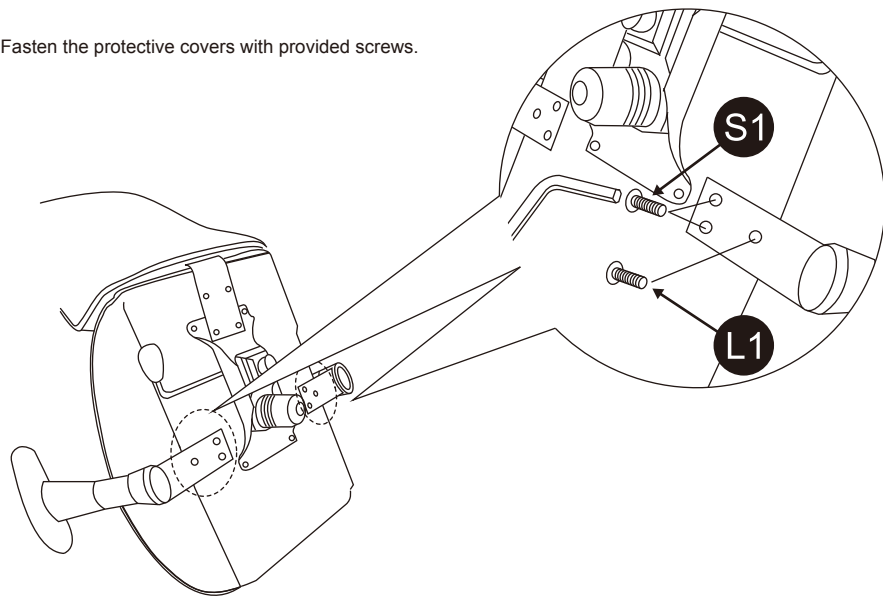
2. Attach the backrest to the seat.



3. Fasten with screws provided.



4. Fasten the protective covers with provided screws.



ES 2. Acople el respaldo a la silla.

3. Fijelos con los tornillos proporcionados.

DE 2. Bringen Sie die Rückenlehne am Sitz an.

3. Befestigen Sie sie mit den mitgelieferten Schrauben.

FR 2. Attachez le dossier au fauteuil.

3. Fixez avec les vis fournies.

IT 2. Mettere le staffe sul sedile.

3. Fissarle utilizzando le viti fornite in dotazione.

PL 2. Przymocuj oparcie pleców do fotela.

3. Przymocuj dostarczonymi śrubami.

RU 2. Прикрепите спинку кресла к сидению.

3. Закрепите входящими в комплект винтами.

PT 2. Encaixe o encosto na cadeira.

3. Aperte com os parafusos fornecidos.

繁中 2. 将椅背装到椅座上。

3. 用提供的螺絲鎖緊。

簡中 2. 将椅背装到椅座上。

3. 用提供的螺丝锁紧。

JA 2. 背もたれをシートに取り付けます。

3. 付属のねじで固定します。

KZ 2. Арқалықты орындыққа тіркеңіз.

3. Берілген бұрандалармен бекітіңіз.

TR 2. Arkalığı koltuğa takın.

3. Sağlanan vidalarla sabitleyin.

ES 4. Fijelos con los tornillos proporcionados.

PT 4. Aperte com os parafusos fornecidos.

DE 4. Befestigen Sie sie mit den mitgelieferten Schrauben. 繁中 4. 用提供的螺絲鎖緊。

FR 4. Fixez avec les vis fournies.

簡中 4. 用提供的螺丝锁紧。

IT 4. Fissarle utilizzando le viti fornite in dotazione.

JA 4. 付属のねじで固定します。

PL 4. Przymocuj dostarczonymi śrubami.

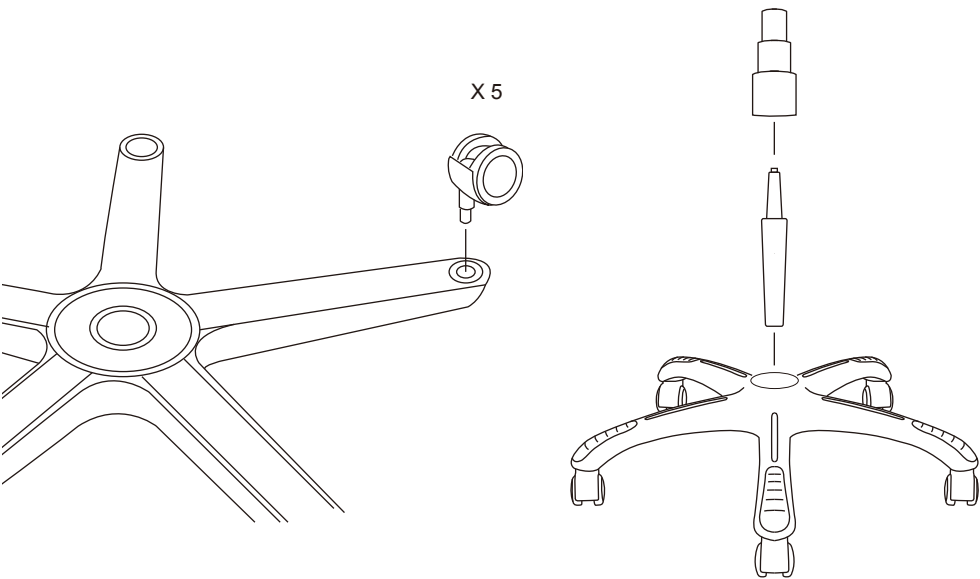
KZ 4. Берілген бұрандалармен бекітіңіз.

RU 2. Закрепите входящими в комплект винтами.

TR 4. Sağlanan vidalarla sabitleyin.

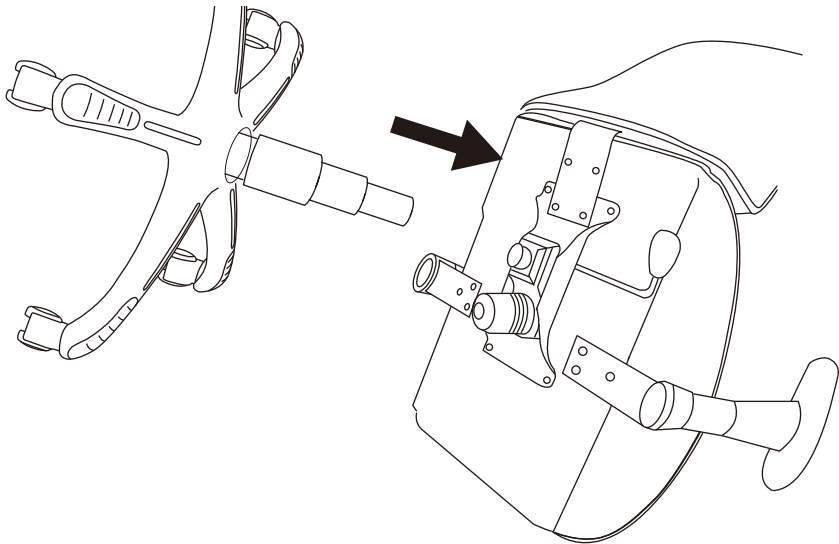
B. Assemble the wheel base : Parts of Group-2

1. Push and twist the wheels into the star base.
2. Place the cylinder cover over the gas lift.



ES	1. Empuje y gire las ruedas en la base de estrella.	2. Coloque la cubierta del cilindro sobre el elevador de gas.
DE	1. Drücken und drehen Sie die Räder in den sternförmigen Fuß.	2. Platzieren Sie die Zylinderabdeckung über der Gasdruckfeder.
FR	1. Poussez et tournez les roulettes dans le piètement en forme d'étoile.	2. Placez le couvercle cylindrique sur le vérin pneumatique.
IT	1. Spingere e girare le ruote nella base a stella.	2. Mettere la copertura del cilindro sul sistema di sollevamento a gas.
PL	1. Wciśnij i przekręć kółka w podstawie gwiazdowej.	2. Umieść pokrywę cylindra nad gazowym podnośniku.
RU	1. Прижмите и прикрутите колеса к крестовине.	2. Установите цилиндрическую оболочку на газлифт.
PT	1. Encaixe e torça as rodas na base em forma de Testrela.	2. Coloque a capa sobre o amortecedor a gás.
繁中	1. 將輪子旋轉並同時壓入腳座固定孔。	2. 將氣壓蓋放在氣壓棒。
簡中	1. 將輪子旋轉并同时压入脚座固定孔。	2. 将气压盖放在气压棒。
JA	1. キャスターを押してスターベースにねじ込みます。	2. シリンダーカバーをガスリフトの上に置きます。
KZ	1. Дөңгелектерді жұлдыз тәрізді негізге қарай басып бұраңыз.	2. Цилиндр қаппағын газ көтергішінің үстіне орналастырыңыз.
TR	1. Tekerleri yıldız tabana itip döndürün.	2. Silindir kapağı gazlı yükseltici üzerine yerleştirin.

3. Place the chair face down and insert the star base into the butterfly mechanism.



ES	3. Coloque la silla boca abajo e inserte la base de estrella en el mecanismo de mariposa.	PT	3. Coloque a cadeira virada para baixo e insira a base no mecanismo de borboleta.
DE	3. Drehen Sie den Stuhl und stecken Sie den sternförmigen Fuß in den Klappmechanismus.	繁中	3. 將椅子朝下使氣壓棒固定孔對準氣壓棒並向下壓緊。
FR	3. Placez le fauteuil face orientée vers le bas et insérez le piètement en forme d'étoile dans le mécanisme papillon.	簡中	3. 将椅子朝下使气压棒固定孔对准气压棒并向下压紧。
IT	3. Capovolgere la sedia ed inserire la base a stella nel meccanismo a farfalla.	JA	3. 椅子の下向きに置き、スターベースをバタフライ機構に挿入します。
PL	3. Umieść fotel górá w dół i włóż podstawę gwiazdową do mechanizmu motylkowego.	KZ	3. Орындық бетін төмен қаратыңыз және жұлдыз тәрізді негізді қанатты механизмге салыңыз.
RU	3. Положите кресло сиденьем вниз и вставьте крестовину в механизм "бабочка".	TR	3. Koltuğu ters döndürün ve yıldız tabanı kelebek mekanizmaya geçirin.



THUNDERX3